

1, Jeden díl kapsy si srovnáme dle značení na líc předního dílu.



2, Naznačíme otvor kapsy a obšijeme.



3, Otvor rozstříháme (kraje do V).



4, Kapsu protočíme a otvor srovnáme.



5, Otvor podložíme zipem a obšijeme.



6, Na kapsu přiložíme opačnou část kapsy a sešijeme.



7, Sešijeme zadní díl A a B, díl dle značení založíme.



8, Sešijeme náramenice.



9, Sešijeme díly kapuce A a B.



10, Kapuci sešijeme s průkrčníkem.



11, Po obou stranách všijeme rukávy. Dle značení vytvoříme sklad.



12, Sešijeme kabát na bocích.



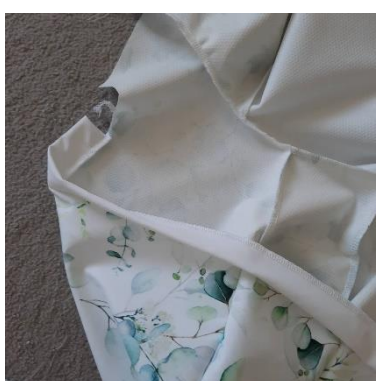
13, Na přední díl našijeme zip.



14, U průvleků založíme boční strany.



15, Průvlek kapuce našijeme na kapuci (střed na střed).



16, Průvleky Z.D. našijeme na zadní díl (cca 1 cm od prostříhu)



17, Průvleky Z.D. provlékneme šňůry.



18, Přední díly podšívky sešijeme s podsádkami.



19, Našijeme podsádky spodního lemu.



20, Na zadní díl podšívky našijeme podsádky spodního lemu a poté podsádky průstříhu.



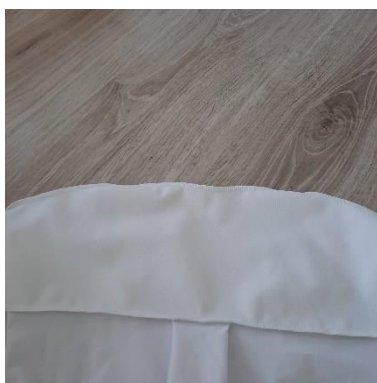
21, Podsádky průstříhu sešijeme.



22, Sešijeme zadní díly podšívky.



23, Sešijeme náramenice podšívky.



24, Sešijeme podšívku kapuce.



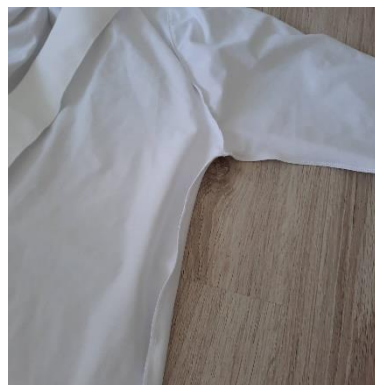
25, Sešijeme podšívku kapuce s průkrčníkem podšívky.



26, Po obou stranách všijeme podšívku rukávů.



27, Podšívku sešijeme na bocích.





28, Položíme na sebe svrchní díl a podšívku (líc na líc) a obšijeme. Rukávem přetočíme.



29, Náplety sešijeme na bocích.



30, V půli přetočíme.



31, Náplety našijeme na rukávy.



32, Poutka založíme a dle značení našijeme na bundu (pozor ať je srovnaná podšívka)



33, Díly pásku zažehlíme na všech stranách a sešijeme.



34, Průvlekm kapuce provlékneme šňůru.



35, Nakonec prošijeme bundu kolem zipu a spodního lemu předního dílu, aby hezky držela tvar.